

Innvigingartøl til stovnsmetingar



FAROE ISLANDS

**SUSTAINABLE
FISHERIES**

Durita í Grótinum

15. mars 2024

Fiskivinnuoyndir

Skrá



FAROE ISLANDS

**SUSTAINABLE
FISHERIES**

1. Hugskot og endamál
2. Partarnir í verkætlanini
3. Heildarlýsing
4. Kostnaðarættlan
5. Væntaði úrslit

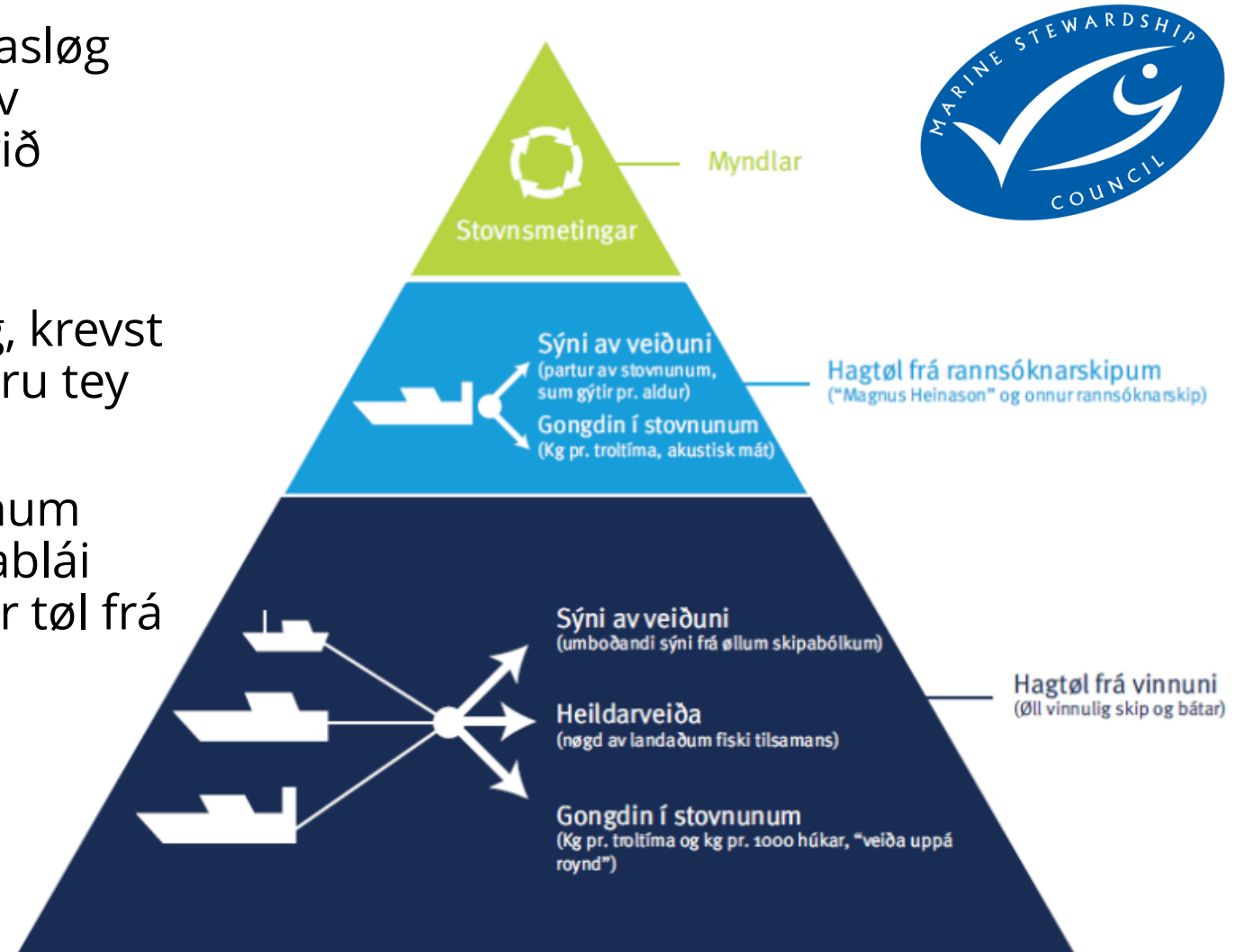


Góðar stovnsmetingar eru ein fortreyt fyri MSC góðkenningum



FAROE ISLANDS
**SUSTAINABLE
FISHERIES**

- Í føroyskum øki hava fleiri botnfiskaslæg fingið MSC-góðkenning, og flestu av hesum sløgunum eru stovnsmett við sokallaðari aldursbaseraðari stovnsmeting.
- Fyri at gera eina slíka stovnsmeting, krevst nógv taltifar, og tølini frá vinnuni eru tey mest grundleggjandi
- Myndin vísir hierarkiið í grundtølunum aftan fyri eina stovnsmeting. Myrkablái botnurin, sum er størsti kassin, vísir tøl frá vinnuligum landingum



Bakgrund



- Til stovnsmetingar tekur Havstovan stikkprøvar av vinnuligu veiðuni fyri at kanna støddar- og aldurssamanseting
 - Miðað verður móti at prøvarnir eru umboðandi fyri
 - Skipabólkar/reiðskap
 - Veiðuøki
 - Tíð á árinum
- Innvigingartøl kunnu verða týdningarmikið ískoyti
 - Allur landaður fiskur verður einkult-vigaður
 - Tvs. umboðandi fyri fyri alla landaða veiðu
 - Kann brúkast sum ískoyti við at fáa støddarsamanseting av allari veiðuni
 - Kann brúkast afturat aldurskanningunum, tí samband er millum vekt og aldur

Endamál við verkætlan



Endamálið við hesi pilotverkætlanini er

1. **hvørji** data eru viðkomandi at savna úr innvigingarskipanunum
2. gera mannagongdir fyri **hvussu data kann fáast** úr skipanunum, og
3. **hvussu data skal viðgerast** fyri at kunna brúkast í stovnsmetingartilgongdini

Á tann hátt kann Havstovan fáa eitt betri hagtalsligt grundarlag fyri vísindaligu veiðutilmælunum



Dømi - rádata frá Innova fyri eina landing



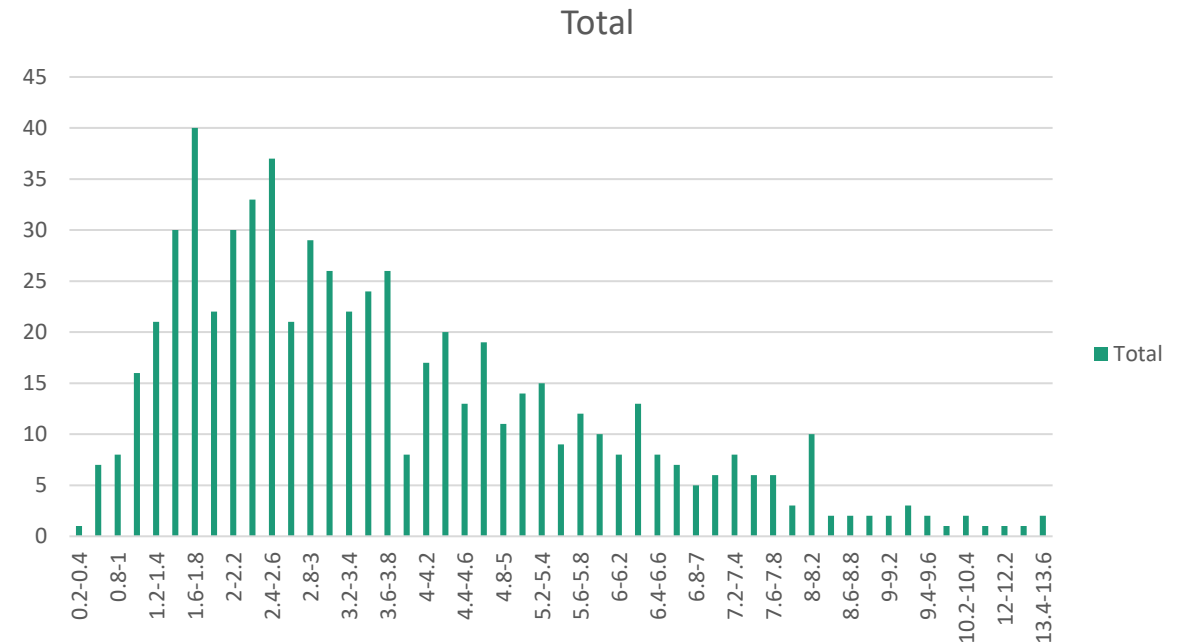
Landing	Material	Weight (kg)
20240301Kvikk	Longa 12+ kg	14,644
20240301Kvikk	Longa 12+ kg	14,5955
20240301Kvikk	Longa 12+ kg	14,3305
20240301Kvikk	Longa 12+ kg	14,1195
20240301Kvikk	Longa 12+ kg	14,1095
20240301Kvikk	Toskur 10 kg+	13,5305
20240301Kvikk	Toskur 10 kg+	13,4705
20240301Kvikk	Longa 12+ kg	13,121
20240301Kvikk	Longa 12+ kg	13,1025
20240301Kvikk	Longa 12+ kg	13,0935
20240301Kvikk	Longa 12+ kg	13,005
20240301Kvikk	Longa 12+ kg	12,9725
20240301Kvikk	Longa 12+ kg	12,879
20240301Kvikk	Longa 12+ kg	12,7575
20240301Kvikk	Longa 12+ kg	12,7295
20240301Kvikk	Toskur 10 kg+	12,643
20240301Kvikk	Longa 12+ kg	12,5435
20240301Kvikk	Longa 12+ kg	12,4305

20240301Kvikk	Longa 0,2-6 kg	3,175
20240301Kvikk	Brosma 0,2-5 kg	3,174
20240301Kvikk	Brosma 0,2-5 kg	3,174
20240301Kvikk	Longa 0,2-6 kg	3,174
20240301Kvikk	Longa 0,2-6 kg	3,1735
20240301Kvikk	Toskur 2-5,5 kg	3,1735
20240301Kvikk	Longa 0,2-6 kg	3,1715
20240301Kvikk	Longa 0,2-6 kg	3,1715
20240301Kvikk	Toskur 2-5,5 kg	3,17
20240301Kvikk	Longa 0,2-6 kg	3,17
20240301Kvikk	Longa 0,2-6 kg	3,1695
20240301Kvikk	Longa 0,2-6 kg	3,1695
20240301Kvikk	Toskur 2-5,5 kg	3,169
20240301Kvikk	Brosma 0,2-5 kg	3,1675
20240301Kvikk	Toskur 2-5,5 kg	3,167
20240301Kvikk	Toskur 2-5,5 kg	3,164
20240301Kvikk	Longa 0,2-6 kg	3,163
20240301Kvikk	Toskur 2-5,5 kg	3,1625
20240301Kvikk	Longa 0,2-6 kg	3,16

Data fyri toskurin tikin út



Row Labels	Count of PO		
0.2-0.4	1	5.4-5.6	9
0.6-0.8	7	5.6-5.8	12
0.8-1	8	5.8-6	10
1-1.2	16	6-6.2	8
1.2-1.4	21	6.2-6.4	13
1.4-1.6	30	6.4-6.6	8
1.6-1.8	40	6.6-6.8	7
1.8-2	22	6.8-7	5
2-2.2	30	7-7.2	6
2.2-2.4	33	7.2-7.4	8
2.4-2.6	37	7.4-7.6	6
2.6-2.8	21	7.6-7.8	6
2.8-3	29	7.8-8	3
3-3.2	26	8-8.2	10
3.2-3.4	22	8.2-8.4	2
3.4-3.6	24	8.6-8.8	2
3.6-3.8	26	8.8-9	2
3.8-4	8	9-9.2	2
4-4.2	17	9.2-9.4	3
4.2-4.4	20	9.4-9.6	2
4.4-4.6	13	10-10.2	1
4.6-4.8	19	10.2-10.4	2
4.8-5	11	10.6-10.8	1
5-5.2	14	12-12.2	1
5.2-5.4	15	12.6-12.8	1
		13.4-13.6	2



Partarnir í verkætlanini

- FISF
- Kósin, Klaksvík
- Northern Fish Cold Storage, Klaksvík
- Havstovan



Heildarlýsing av verkætlan



	2023				2024			
Virksemi	1kv	2kv	3kv	4kv	1kv	2kv	3kv	4kv
Eyðmerkja data í innvígingskipan	■	■	■					
Mannagongd fyri innsavnan av data		■	■					
Gera royndir við at savna data			■	■				
Viðgera og útgreina data fyri útvald fiskasløg til stovnsmeting			■	■	■	■		
Rapportering av úrslitum							■	■

Játtaður stuðul 300.000,- í 2023 og 194.000,- í 2024

Væntaði úrslit



- Ítøkiligu úrslitini úr pilotverkætlanini eru at fáa staðfest:
 - Hevur tað eitt nyttuvirði at gagnnýta eksisterandi veiðuhagtøl í innvingarskipanunum fyri botnfiskasløg undir Føroyum sum styrk til stovnsmetingarnar? Ja/Nei
- At skipa mannagongdir, frá at tøluni liggja í innvingarskipanini til tey verða brúkt sum ískoyti til verandi stovnsmetingar
- Verkætlanin endar ætlandi við, at stovnsmeting verður gjørd fyri okkurt útvalt fiskaslag

Takk fyri áhugan!
Nærri kunning: www.fisf.fo



FAROE ISLANDS

**SUSTAINABLE
FISHERIES**